

# Informatisation du circuit des DMI: quelle galère!!

Dr LERDA Isabelle  
Centre hospitalier de Bastia

Journée  
OMÉDIT PACA CORSE  
Dispositif médicaux

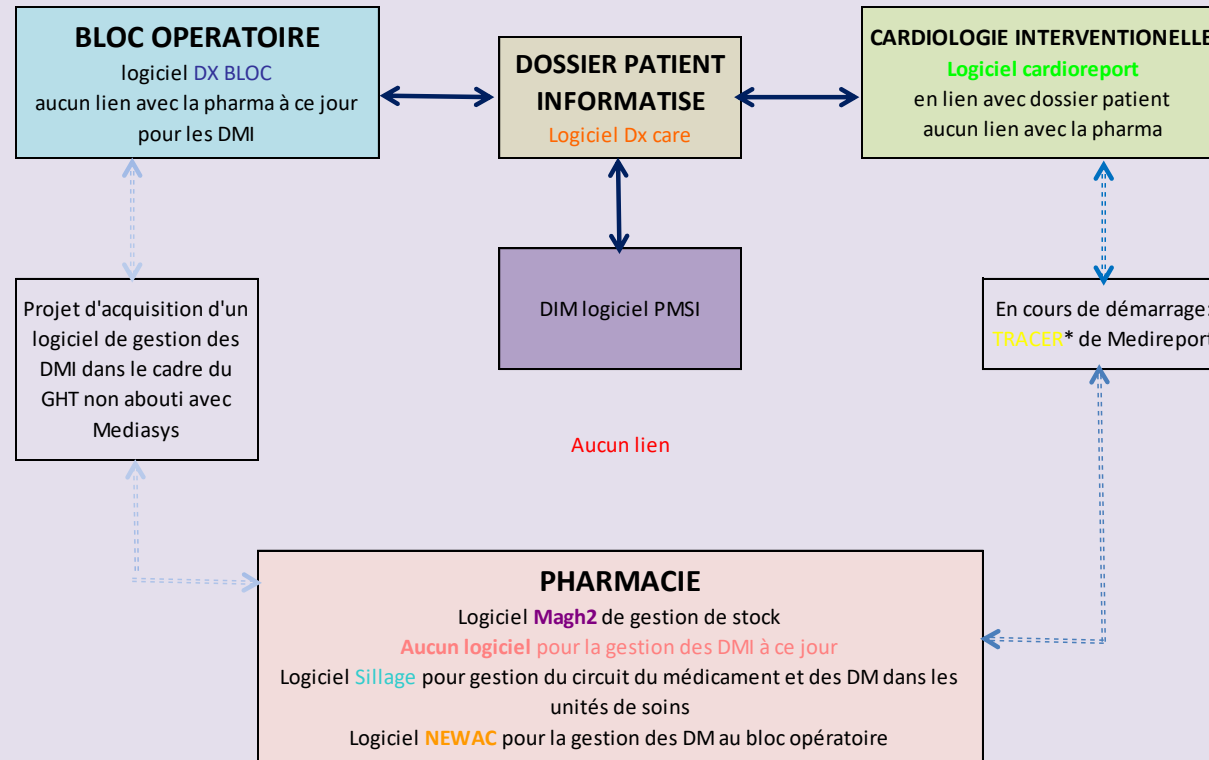


06 décembre 2023

# PROJETS

1. 2016: Décision en CME comme prioritaire
2. Informatiser dans TRACER de Medireport les DMI de cardio qui représentent 75% de nos DMI puis
3. Informatiser dans un 2<sup>nd</sup> temps les autres DMI (bloc) dans DX selon un projet régional incluant le CH Ajaccio
4. Non prioritaire pour les SI et pas de budget malgré interdiag ANAP et conclusion de la mission ANAP
5. Un arrêté qui n'arrive pas pour nous aider à faire sortir le projet
6. 2016-2020 rien ne se passe: on excel on excel, on trouve des systemesD, on cherche le meilleur logiciel....

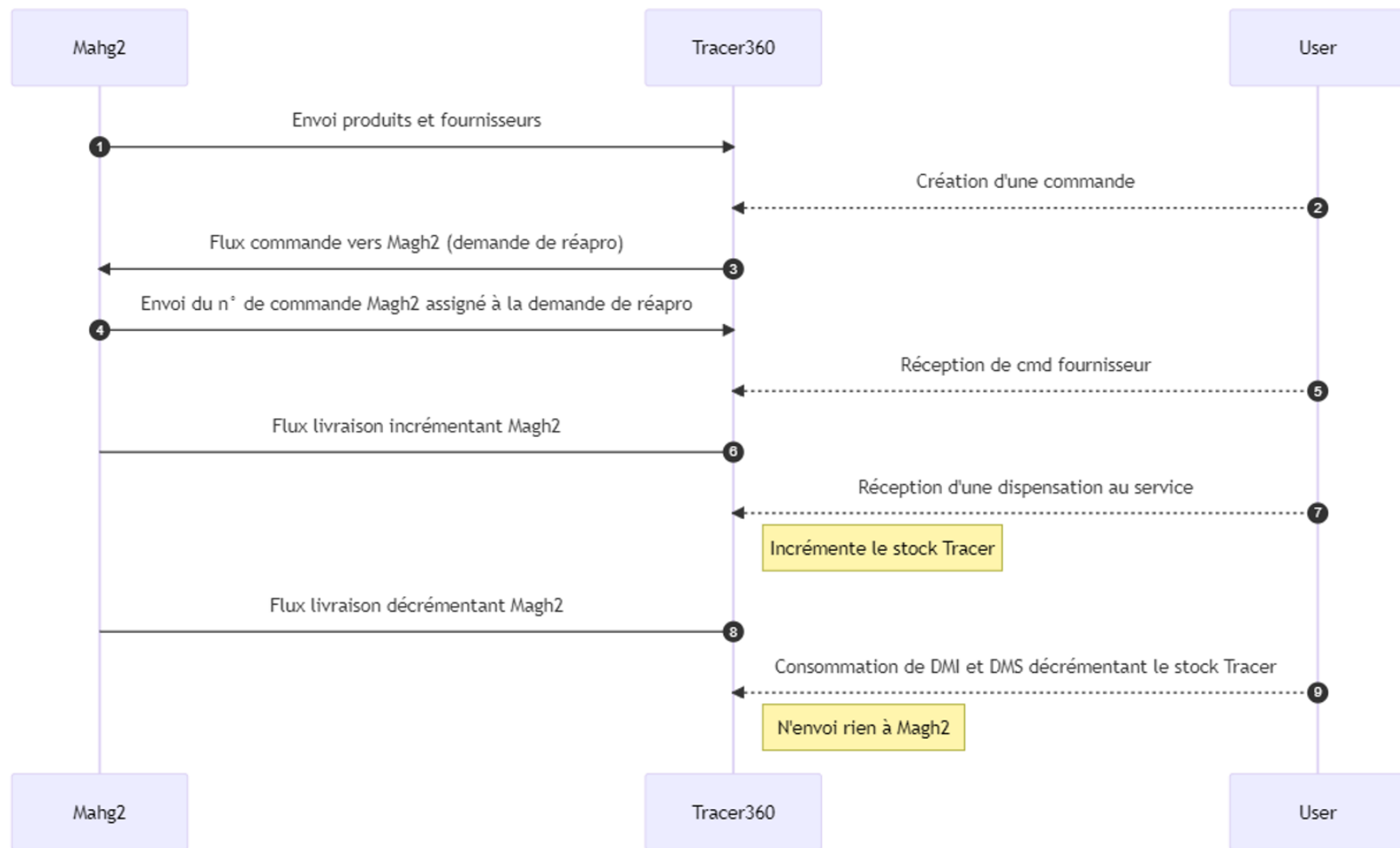
## CARTOGRAPHIE LOGICIELS CIRCUIT DMI



\* Tracer est le logiciel de traçabilité de medireport relié à Cardioreport et pouvant s'interfacer avec le logiciel Magh2 afin d'assurer les échanges d'information et la traçabilité directement entre la pharma et la cardio logie interventionnelle

# DMI CARDIO: TRACER

1. Appel à projet de la DGOS pour mise en place des IUD → Dotation de 40 000 euros en 2020 au CHB
2. Achat en 2020 de TRACER mais problème d'interface magh2/tracer
3. Aucune avancée en 3 ans: SI non disponible pour test avec l'éditeur de Magh2 d'un côté et celui de medireport de l'autre
4. Février 2023: déploiement: Medireport dit que les interface marchent!
5. Inventaire de 2000 DMI en coro, rythmologie et neuroradiologie
6. Formation des équipes....
7. Déploiement: une catastrophe!! Aucune interface ne fonctionne



# DMI CARDIO: TRACER

## 1. On peut :

- scanner à la pharma les IUD des DMI reçus
- mettre en stock les DMI en coro, suivre leur péremption
- Générer la carte implants et **lettre de liaison** avec DMI dans le DPI

## MAIS

- pas de génération automatique de la commande dans Magh2
  - Pas de réception de la commande dans Magh2
  - Problème de mapping entre catalogue Magh2 et Tracer, de TVA...
- ## 2. A ce jour non opérationnel, toutes les interface réglées sauf une! Celle de réception de la commande de DMI dans le logiciel de Gestion financière et économique → bon espoir pour 18 décembre

# AUTRES DMI: PROJET REGIONAL

1. Obstination des SI de vouloir tracer dans DX
2. Recherche et présentation de 5 logiciels entre 2017 et 2023:
  - ❖ DX: ne prend en compte tout le circuit: démarre au bloc, pas de carte d'implant, pas de lettre de liaison
  - ❖ SILLAGE: ne s'interface pas avec DX, pas de lettre de liaison
  - ❖ NEWAC avec NT Trace: solution intéressante à discuter avec groupement mais pas de solution pour lettre de liaison
  - ❖ EHTRACE: solution intéressante à discuter avec groupement
  - ❖ TRACER pour autres spécialités: pas d'interface avec DX

# Autres DMI: projet régional

1. Enfin l'arrêté du 8 septembre 2021 qui fixe les règles
2. CME nov 2022: DMI non prioritaire, pas de décision
3. Appel à projet régional OMEDIT PACA CORSE: dotation de 50 000 euros pour le CHB afin d'acquérir le meilleur logiciel
4. CME fév 2023: présentation d'un audit et de la cartographie élaborée
  - demande du DG d'un choix de logiciel avant mars 2023
5. 1ère réunion régionale des SI , le CH d'Ajaccio a déjà déployé son logiciel PHARMA hors groupement



# AUTRES DMI: PROJET REGIONAL

1. Le meilleur choix restera PHARMA
2. Le même logiciel au niveau régional
3. Fonctionne et répond à l'arrêté sur tout le workflow
4. 8 décembre: visite sur site et démonstration en direct par l'équipe de la miséricorde
5. Enfin un espoir de démarrer en 2024
6. Interfaces fonctionnelles pour commande et stock

# PROBLÈMES EXISTANTS

1. Pas d'interface avec DX
2. La carte d'implant doit être scannée dans le DPI
3. **Pas d'information des DMI dans la lettre de liaison**
4. Pas de traçabilité de remise de la carte d'implant dans le DPI en temps réel
5. Comment se fait la commande du DMI par le praticien?

**Mais surtout**

Combien de temps va prendre l'achat de ce logiciel!!

# QUESTIONS EN SUSPENS

1. Quel logiciel générera la lettre de liaison avec information du DMI
2. Quel logiciel permettra de gérer les indications de pose du DMI alors que chaque DMI n'a pas d'indication officielle → se faire au niveau régional un thesaurus des indication DMI qu'on valide ensemble et voir comment l'intégrer au logiciel choisi
3. Remet-on une carte implant généré par le logiciel alors qu'on a demandé à chaque fabricant d'en mettre une dans chaque emballage?
4. Si on donne celle du fabricant, comment la faire remonter dans le DPI à moins de la faire scanner ? Donne -t-on au patient celle du fabricant et on alimente le DPI avec celle généré par le logiciel
5. Comment pourra s'intégrer EUDAMED dans nos logiciels?

# Conclusion

1. Difficultés de se faire entendre par les SI débordés par les informatisation et le déploiement du DPI et de chaque logiciel métier
2. Difficultés majeures d'interopérabilité
3. Des éditeurs qui ne proposent pas chaque étape: on dirait qu'on arrive à peine à gérer les IUD dans les logiciels mais pas encore l'arrêté!
4. Pas de base de données universelles : EUDAMED????
5. Une galère qui commence à peine pour nous!!