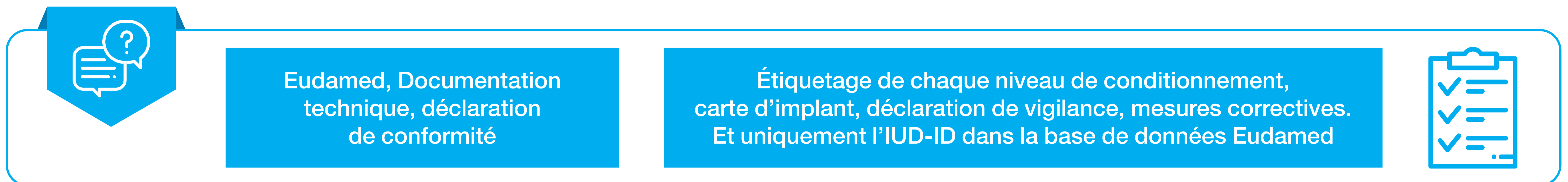
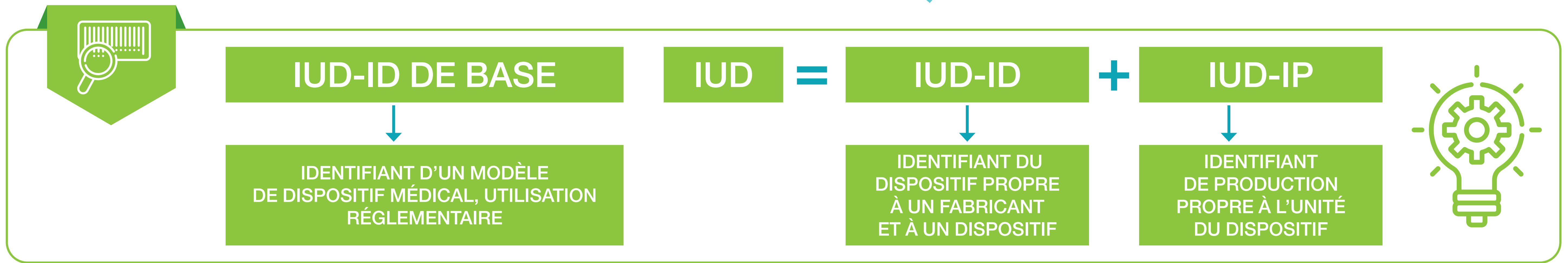
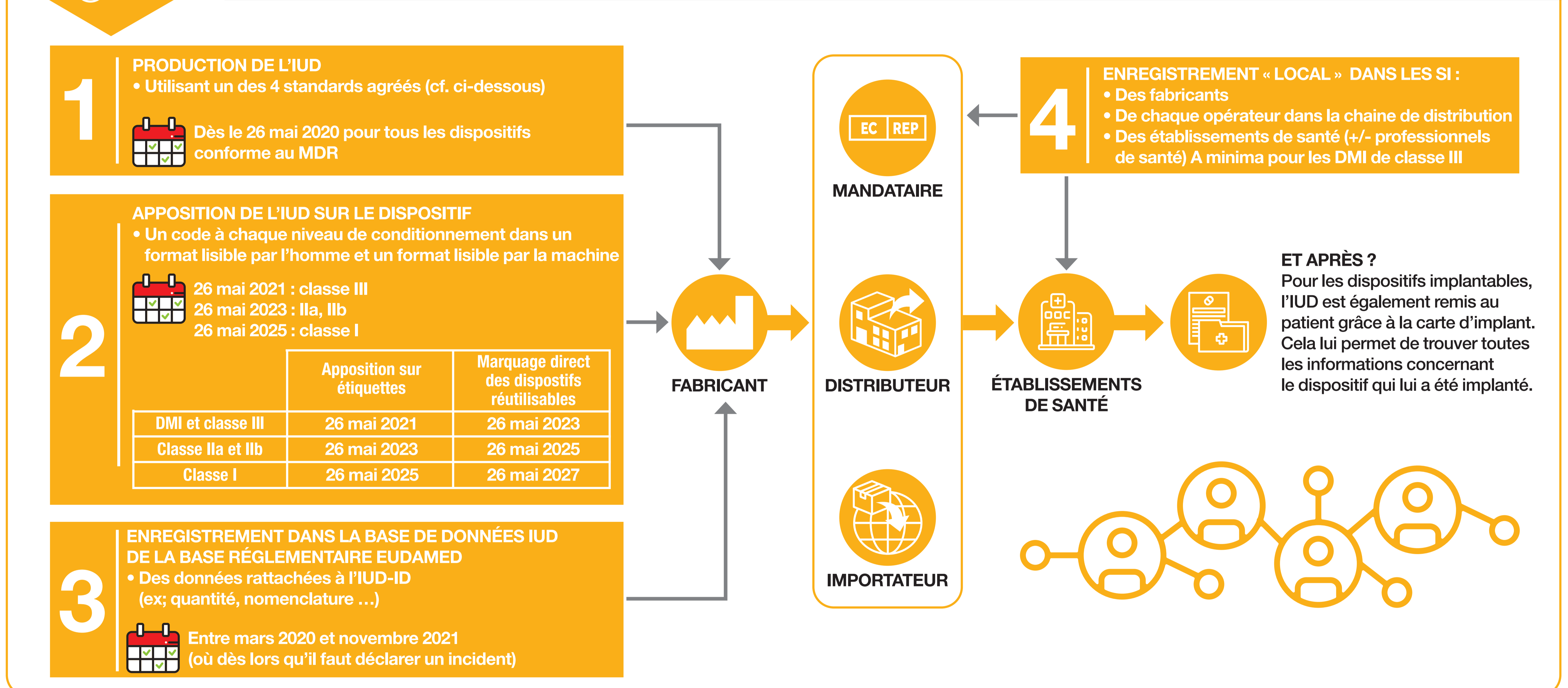


L'IDENTIFIANT UNIQUE DU DISPOSITIF (IUD) EN PRATIQUE



LE SYSTÈME IUD REPOSE SUR 4 PILIERS ET IMPLIQUE TOUTE LA CHAÎNE DE DISTRIBUTION



A QUOI RESSEMBLE UN CODE IUD ?

- 4 STANDARDS DE CODIFICATION
GS1, HIBCC, ICCBBA, IFA
- + Plusieurs formats de codes possibles : linéaire ou 2 dimensions
- + Possibilité de concaténer ou non IUD-ID et IUD-IP
- = Des dizaines de « look » différents !

Prenons un exemple de DM dont IUD-IP est composé de la date d'expiration et du n° de lot. Les caractéristiques sont les suivantes :

IUD-ID : 09506000117843
Date d'expiration : 20/12/31
N° de lot : 1234AB

En fonction du standard et du format choisi, le fabricant aura plusieurs possibilités pour étiqueter son DM.

→ SAUREZ-VOUS TOUS LES LIRE ?

GS1 : TOUS TYPE DE PRODUITS (01)09506000117843(17)201231(10)1234AB Formats recommandés : code 128 ou datamatrix	
HIBCC : TOUS TYPE DE PRODUITS +09506000117843\$\$2012311234AB Formats recommandés : QR code, code 128 ou datamatrix	
ICCBBA : cellules, tissus et produits cellulaires et à base de tissus humains qui ont le statut de DM =/09506000117843=>201231&,11234AB Formats recommandés : code 128 ou datamatrix	
IFA marché officinal en Allemagne (9N)09506000117843(1T)1234AB(D)201231 Format recommandés : datamatrix	

→ COMMENT FAIRE POUR RECONNAITRE L'IUD ?

S'il existe plusieurs codes sur un étiquetage, le code IUD est accompagné du logo